



ROTAREX
FIRETEC

**AUTOMAATTINEN SAMMUTUS-
JÄRJESTELMÄ AJONEUVOIHIN**



COMPACT LINE

**AJONEUVOJEN MOOTTORITILojEN
SAMMUTUSJÄRJESTELMÄT**

ROTAREX PALONTORJUNTAJÄRJESTELMÄT – KÄYTTÖKOhteITA & ETUJA



LINJA-AUTOT

COMPACT LINE järjestelmä soveltuu erinomaisesti linja-autoihin. Asennuksen jälkeen se suojaa niin matkustajia kuin ympäristöä vähintään 10 vuotta ilman mitään suurempia huoltotoimenpiteitä. Tämä vähentää ajoneuvon seisokkeja ja lisää luotettavuutta.

KAIVOS- JA MAASTOAJONEUVOT

Tämäntyyppiset ajoneuvot toimivat ankarimmissa mahdollisissa olosuhteissa. Ne tarvitsevat luotettavan järjestelmän, joka ei ainoastaan suojaa ajoneuvoa ja sen kuljettajaa vaan myös ajoneuvon paloherkkää työskentely-ympäristöä.

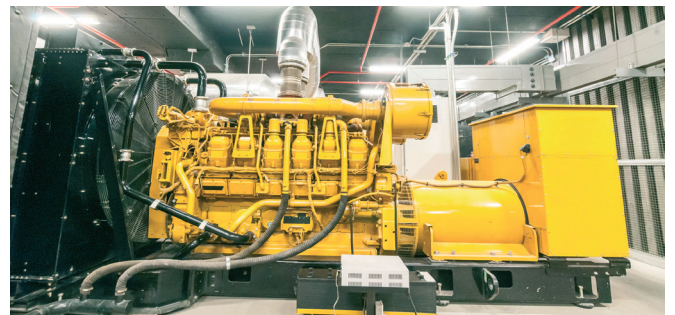


LENTOKENTÄN AJONEUVOT

Erittäin herkkien laitteiden ja ajoneuvojen, kuten esimerkiksi lentokoneiden ympäröimänä lentokenttäajoneuvot vaativat erittäin luotettavan palontorjuntajärjestelmän, joka havaitsee ja sammuttaa palon nopeasti kalliiden vahinkojen estämiseksi.

SÄHKÖGENERAATTORIT

Ylikuumeneminen, vuoto tai muut vaarat voivat aiheuttaa generaattoreiden syttymisen. Tämä ei ole vaarallista vain vapautuvien myrkyllisten kaasujen vuoksi vaan myös siksi, että palo voi levitä nopeasti koko huoneeseen tai rakennukseen.



PUIMAKONEET

Erilaisien satojen korjaamiseen suunniteltuja puimakoneita käytetään tuntikaupalla tauotta. Tämä rasittaa moottoria, mikä puolestaan voi johtaa vikoihin ja paloihin. COMPACT LINE -järjestelmä suojaa niin konetta kuin kuljettajaa, satoa sekä muita ympäristön ajoneuvoja sekä työntekijöitä.

KOMPAKIT SAMMUTUSJÄRJESTELMÄT AJONEUVOJEN MOOTTOREILLE

JUNAT

Tämäntyyppiset ajoneuvot toimivat mitä ankarimmissa olosuhteissa ja tarvitsevat luotettavan järjestelmän, joka ei ainoastaan suojaa ajoneuvoa, kuljettajaa ja matkustajia, vaan myös paloherkkää toimintaympäristöä.



TRUKIT

Kalliiden lastien liikkuttaminen itsessään voi jo olla riittävän haasteellista. COMPACT LINE -järjestelmä eliminoi mahdollisista lisähaasteista tilanteissa, joissa lasti voisi vahingoittua tulipalon syttyessä. Diesel ja propaani voivat vuotaessaan sytyttää tulipalon. Välitön palon havaitseminen ja sammuttaminen ovatkin järjestelmän perusvahvuuksia, jotka eivät ainoastaan suojele materiaalia vaan myös ihmisiä.

COMPACT LINE -JÄRJESTELMÄ ON MAAILMANLAAJUISEN KUMPPANIVERKOSTON HYVÄKSYMÄ

Olemme kehittäneet kansainvälisen koulutettujen kumppaneiden verkoston, joka auttaa löytämään sinulle parhaan ratkaisun.

OTA MEIHIN YHTEYTTÄ LÖYTÄÄKSESI PAIKALLINEN TOIMITTAJASI!

COMPACT LINE



ROTAREX PALONTORJUNTAJÄRJESTELMÄ – EDUT

- ★ Markkinoiden pienin UNECE-R107 sertifioitu vesisummutusjärjestelmä¹
- ★ Pystyy suojaamaan jopa 4 m³ moottoritilan vain 4 litralla sammutusainetta
- ★ Asennukseen tarvitaan vain yksi säiliö: patentoitu kaksikammio-tekniikka yhdistää ponnekaasun ja sammutusaineen samaan säiliöön
- ★ Toimii missä tahansa asennossa (vaakasuunnassa, pystysuunnassa, ylösalaisin)
- ★ Kontrolloitu paine purkautumisen yhteydessä takaa tehokkaamman jäähtyysvaikutuksen
- ★ Ei uudelleensyttymistä, ei kemikaaleja, fluorivapaa
- ★ Helppo täyttää uudelleen
- ★ Maailmanlaajuinen huoltoverkosto

¹ UNECE-R107 hyväksynnän mukaan

COMPACT LINE



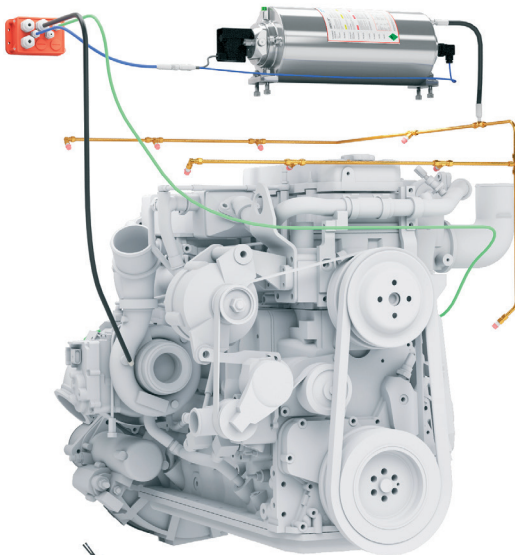
euofins
FA 127



COMPACT LINE ajoneuvojen sammutusjärjestelmä oli ensimmäinen SPCR 183 hyväksyty² sammutusjärjestelmä

²P-merkki pätee 7 litran säiliökokoon

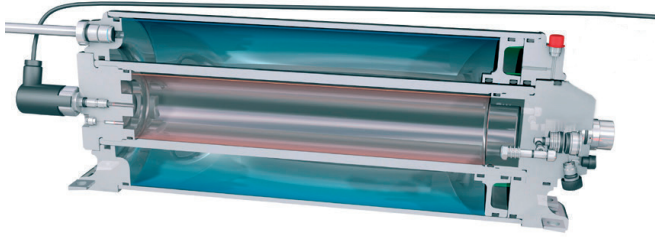
SÄHKÖISEN HAVAINNOINNIN EDUT



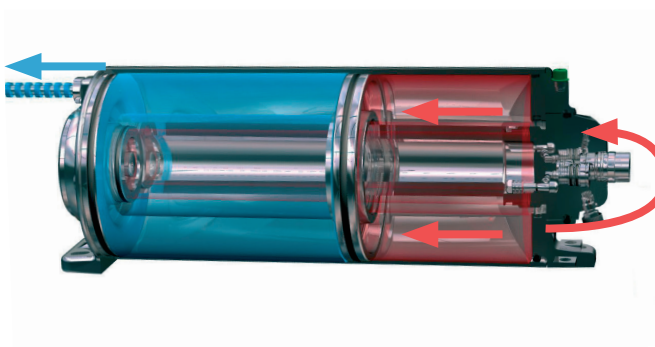
- ★ FM-hyväksytty lineaarinen lämmöntunnistuslanka (LHD) kestää erittäin kuumia moottorin eri osien lämpötiloja
 - langan pituudelle ei juurikaan rajoituksia
 - elinkaari 10 vuotta
 - korkea aktivoitumislämpötila kestäen hyvin kuumia ja ahtaita moottoritilan osia (180°C)
 - hyvä soveltuvuus rankkoihin olosuhteisiin
- ★ Helppo asentaa: nopea asennus, ei tarvita johtoja näytön ja elektronisen ohjausyksikön (ECU) välille
- ★ Vähäinen huoltotarve = vähemmän ylläpitokuluja & vähemmän seisakkia



PATENTOITU KAKSOISKAMMIOINEN SÄILIÖTEKNOLOGIA



- ★ Kaksoiskammio = sammutusneste ja ponnekaasu ovat eri kammioissa
- ★ Järjestelmän aktivoituessa ponnekaasu vapautetaan ulompaan kammioon mäntää vasten
- ★ Mäntä työntää sammutusnesteen sammutusputkistoon
- ★ Sisäänrakennettu paineenalennin takaa loppuun asti tasaisen sammutusnesteen purkautumisen
- ★ Vankka rakenne kestää hyvin tärinää
- ★ Erittäin turvallinen ja vuotamaton



Säiliöt erilaisiin tarpeisiin

4l



7l



12l



TODISTETUSTI TEHOKAS SAMMUTUSAINE

- ★ Nestemäinen sammutusaine (vesisumu) glykoolittomilla jäätymisenestoaineilla
- ★ Pitkäikäinen sammutusaine (10 vuotta)
- ★ Alhainen jäätymispiste (-55°C)
- ★ Helppo siivota purkautumisen jälkeen /paljon vähemmän syöpymistä verrattuna jauheeseen: ei kemikaaleja



OPTIO: LANGATON TIEDONSIIRTO



Langaton tiedonsiirto näytön ja ohjausyksikön välillä.

Näytössä 3 eri väriä:

- **Aktiivinen: OK**
Järjestelmä on käytössä ja paineistettu.
 - **Huomiotila: VAROITUS**
Vuoto tai sähköinen ongelma havaittu. Tarvitaan huoltoa
 - **Tulipalo: HÄLYTYSSIGNAALI**
Palo on havaittu. Järjestelmä purkautuu.
- 1 ulostuloliitäntä**
ulkoiselle summerille

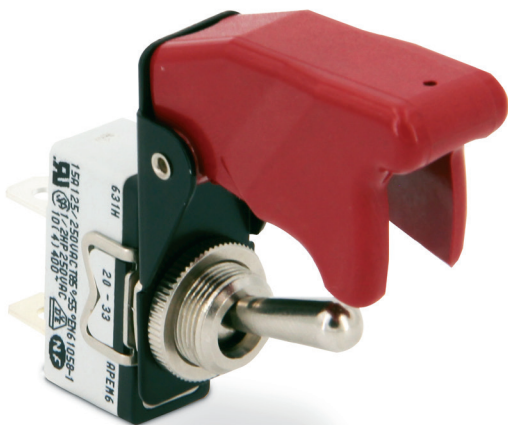
WRL

- ★ Helppo asennus (ei tarvitse porata reikiä eikä vetää kaapelia)
- ★ Vähemmän huoltoa, koska vähemmän elektronikkaa
- ★ Laajennettavissa reaaliaikaiseksi hälytysjärjestelmäksi GSM-yhteydellä)
- ★ Ajantasainen seuranta ja valvonta antureiden ansiosta

ECU - sähköinen ohjausyksikkö

- ★ Saatavana myös kiinteä langallinen versio (pääasiallisesti OEM-valmistajille)
- ★ Tulipalon sattuessa tieto välitetään päätteeseen

OPTIO: MANUAALINEN LAUKAISIN



- ★ Manuaalista laukaisinta voidaan käyttää sähkömagneettisen Compact Line -järjestelmän kanssa sen manuaaliseen laukaisuun.
- ★ Se tulee yhdistää ohjausyksikköön ja sitä voidaan käyttää lämpölangan kanssa tai itsenäisesti.
- ★ Laukaisimen suojuksen estää vahinkokäytön. Se on nostettava ennen laukaisua.

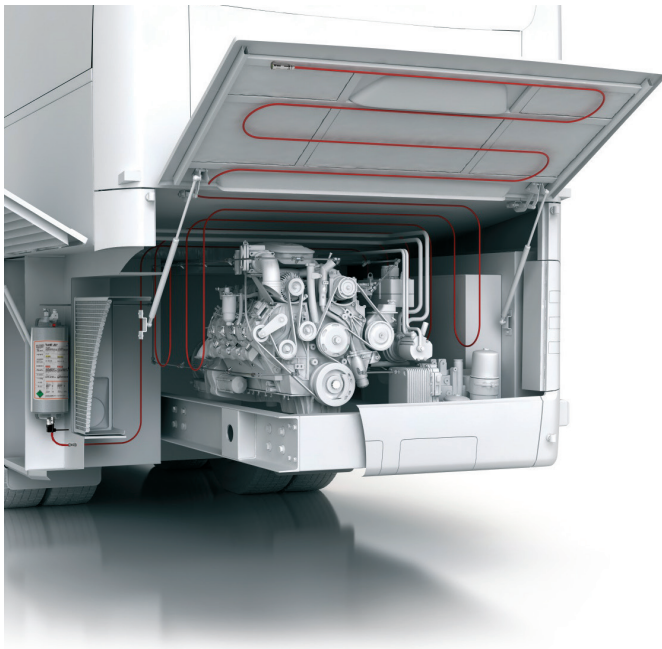
PNEUMAATTINEN ILMAISINLINJA (VAIHTOEHTO LHD-JOHDOLLE)

COMPACT LINE

Rotarex Firetec COMPACT LINE pneumaattisessa sammutusjärjestelmässä käytetään ainutlaatuista anturiputkea, joka tunnistaa ja aktivoi sammutusaineen purkautumisen luotettavasti pneumaattisen tekniikan avulla. Järjestelmä toimii täysin itsenäisesti ilman ulkoista virtalähdettä.



FIREDETEC PNEUMAATTINEN ILMAISINLINJA



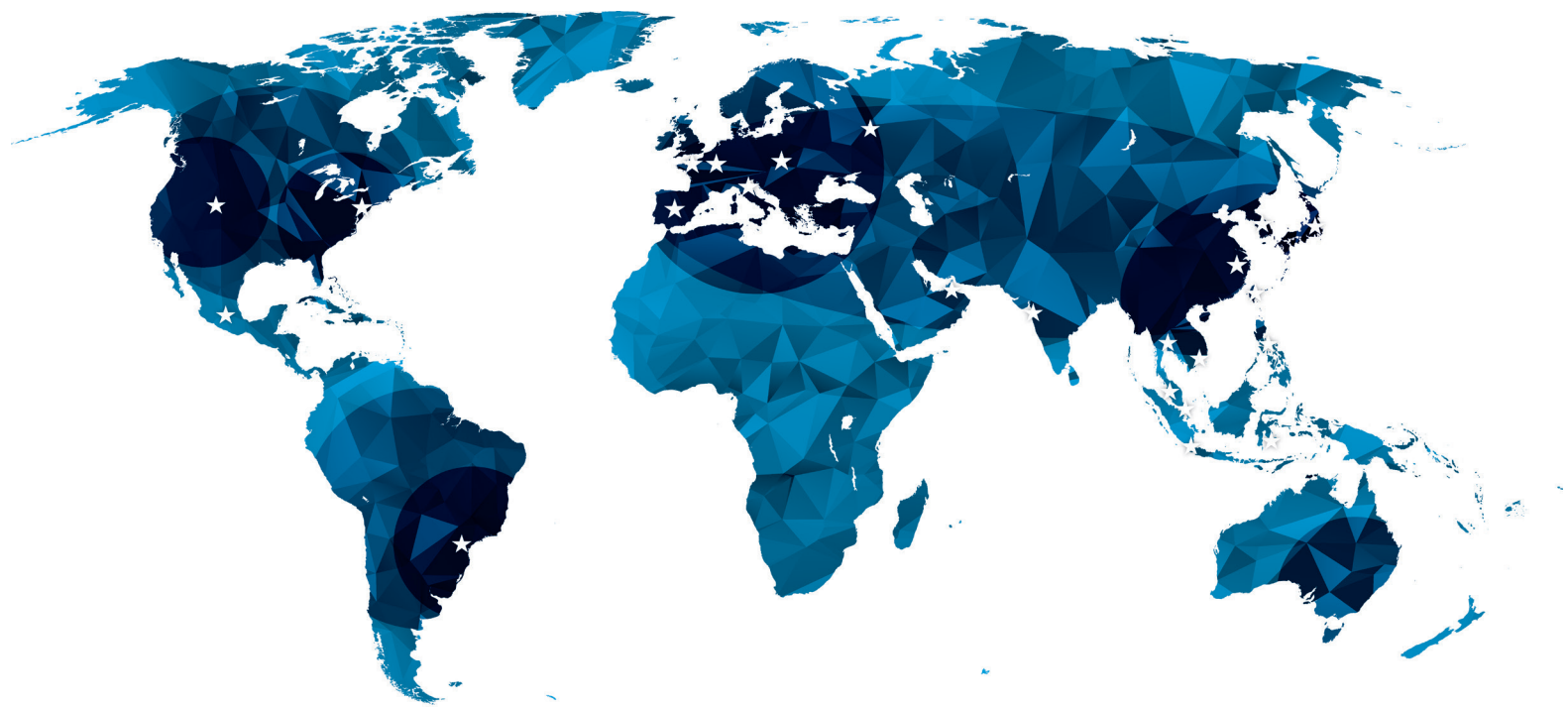
- ★ 5+ vuoden huoltoväli
- ★ Alhainen läpäisevyys
- ★ Kestää korkeita lämpötiloja
- ★ UV-säteilyn ja kemikaalien kestävä
- ★ Toimii itsenäisesti ilman ulkopuolista virtalähdettä



* Punainen ilmaisinlinja vain visualisointia varten. Järjestelmä asennetaan mustalla ilmaisinputkella.

PÄÄKONTTORI

ROTAREX S.A.
24, rue de Diekirch,
L-7440 Lintgen
Luxembourg
Tel.: +352 32 78 32-1
Fax: +352 32 78 32-854
E-mail: firetec@rotarex.com



Maahantuonti

Myynti / huolto / asennus / jälleenmyyjät:

TEKNOSAFE

Teknosafe Oy

Tiedonkatu 4, 55420 Imatra // Puh. 05 680 7700 // info@teknosafe.fi // www.TEKNOSAFE.FI



Lisätietoja:
www.rotarexfiretec.com/locations